

NETIS 登録番号 HK-140002

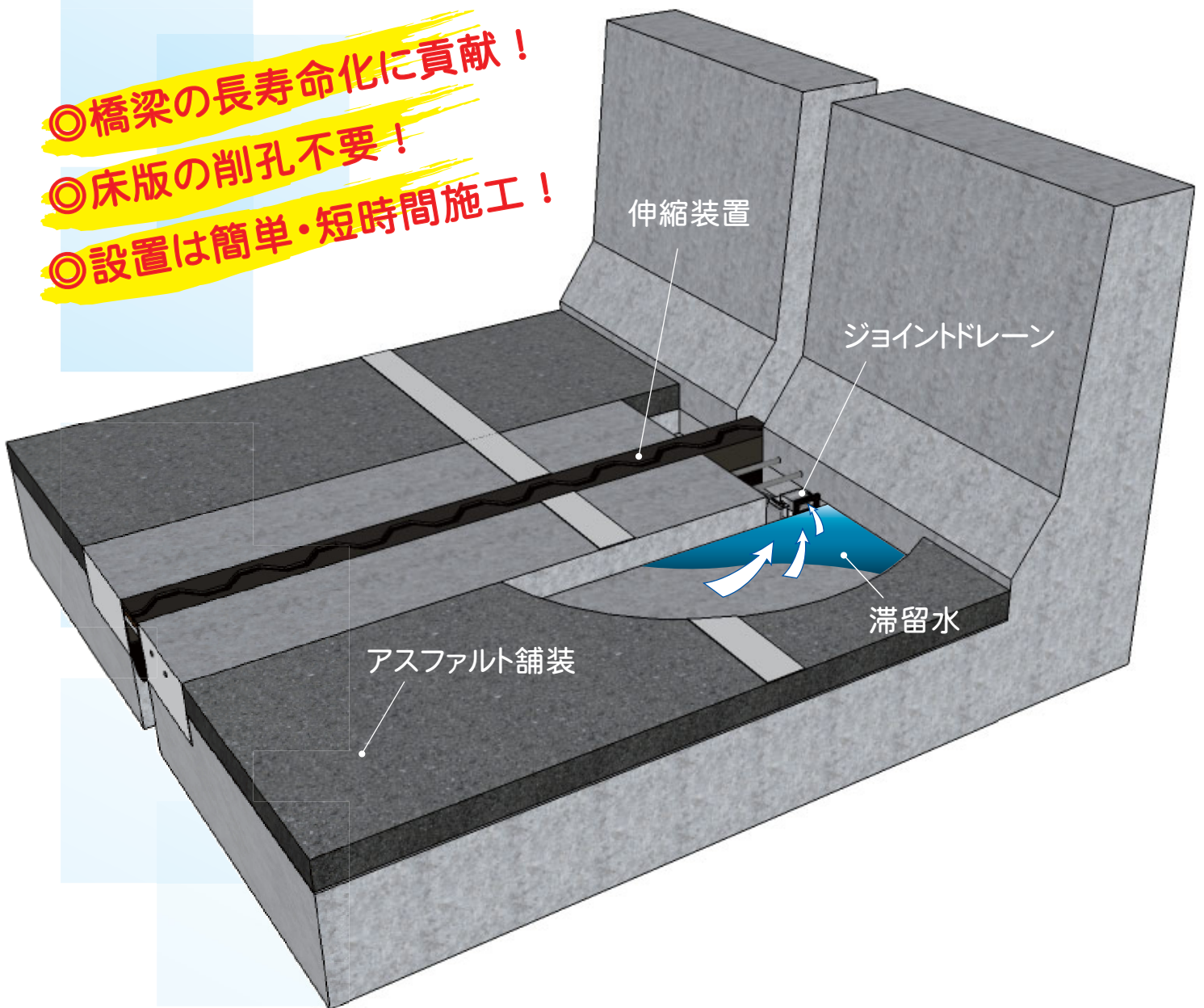
橋梁用埋設型排水柵

ジョイントドレーン

特許第 5522702 号

隅々まで排水できる床版にやさしい排水装置

- ◎橋梁の長寿命化に貢献！
- ◎床版の削孔不要！
- ◎設置は簡単・短時間施工！



《 ジョイントドレйнの特徴 》

- 伸縮装置取替え時に設置可能です。
- 後打ちコンクリートを打設する伸縮装置に
適応可能です。
- 滞留水は遊間を利用して排水します。
- 滞留水が残らない位置に配置できます。
- 設置高さは調整ボルトにより上下できます。
- 後打ちコンクリートの充填性に配慮した形状
です。
- オールステンレス製で耐久性に優れています。
- フレキシブル管を2重管構造とした寒冷地仕
様もあります。



《 設置状況・導水管設置例 》



導水管を直接ジョイントドレインに
接続することもできます。

ワンポイント！
後打ちコンクリートを打設する際
には集水口がコンクリートで閉塞しな
いように注意してください。
(付属の止水材を使用)

《 排水状況 》



ペットボトルを配置し
排水状況を確認して
おります。

※拡大写真

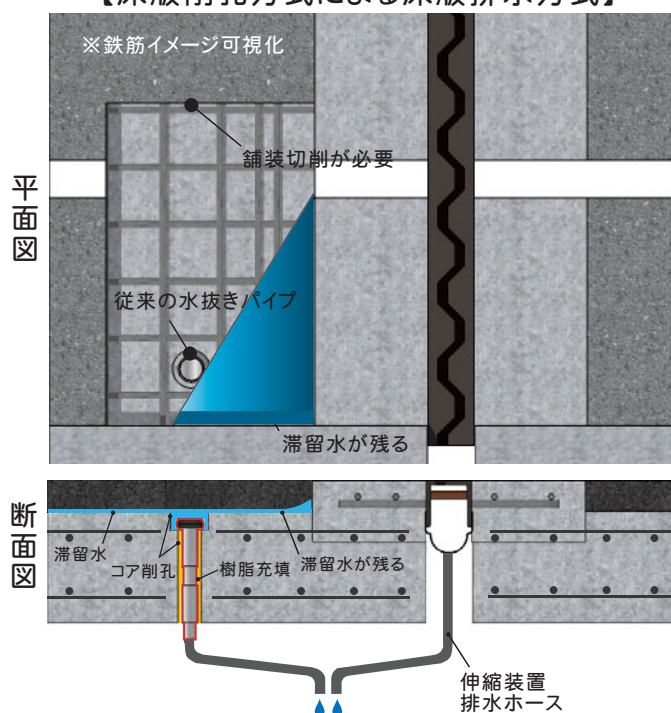


《 床版削孔方式(従来技術)からの改善点 》

注) 補修工事の場合で比較

- 端部に配置出来るので、隅々まで排水することが可能
- アスファルト舗装の切削が不要
- パイプ削孔付近の鉄筋探査が不要
(床版鉄筋の切断リスクは生じません。)
(探査費用が不要です。)
- 床版の削孔が不要
(既設床版を傷つけません。)
- パイプ周りの樹脂注入が不要
(新たな水みちの要因を作りません。)
- アスファルト舗装の復旧が不要

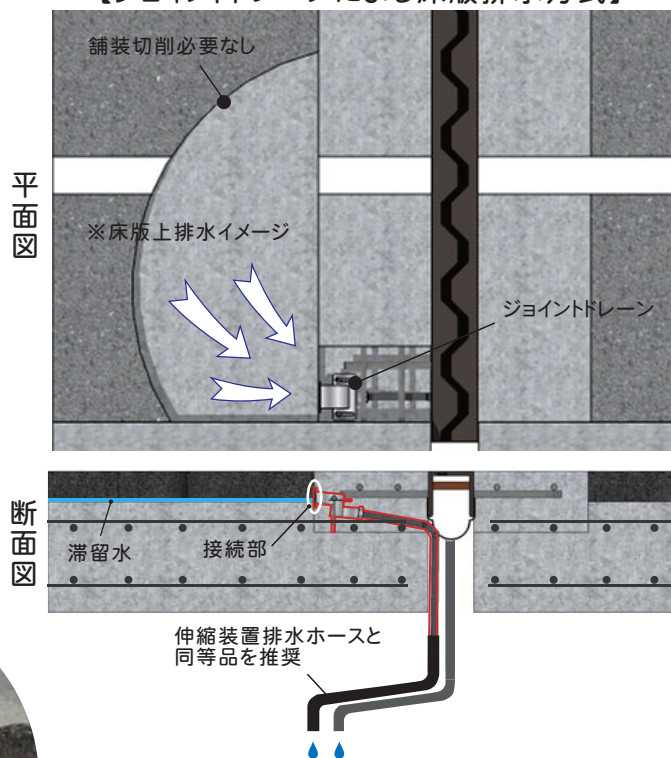
【床版削孔方式による床版排水方式】



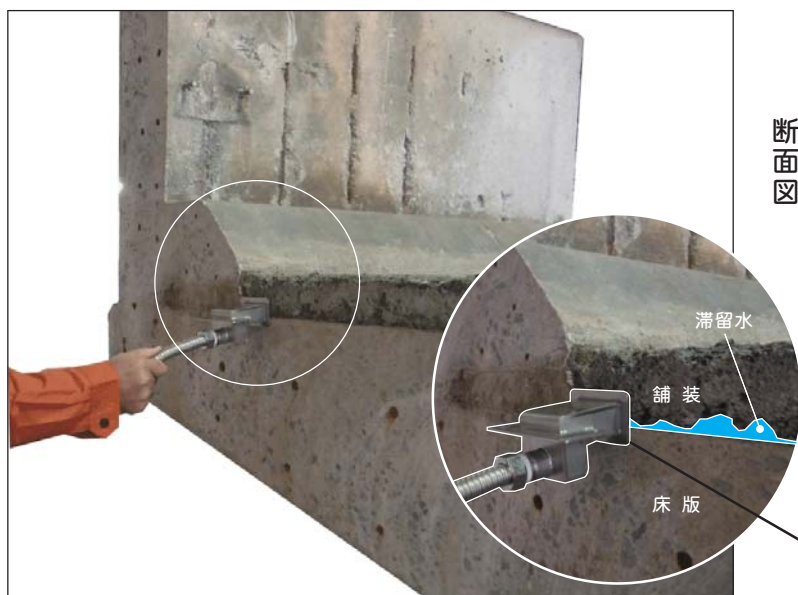
《 ジョイントドレーンの設置手順 》

- 後打ちコンクリート撤去
- **ジョイントドレーン設置 (約 20 分)**
- 伸縮装置据付
- 後打ちコンクリート打設

【ジョイントドレーンによる床版排水方式】

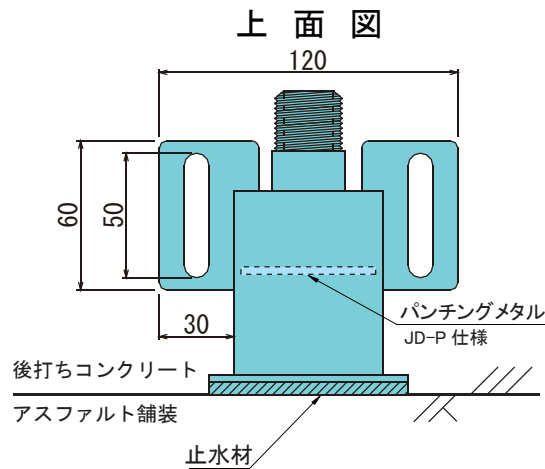
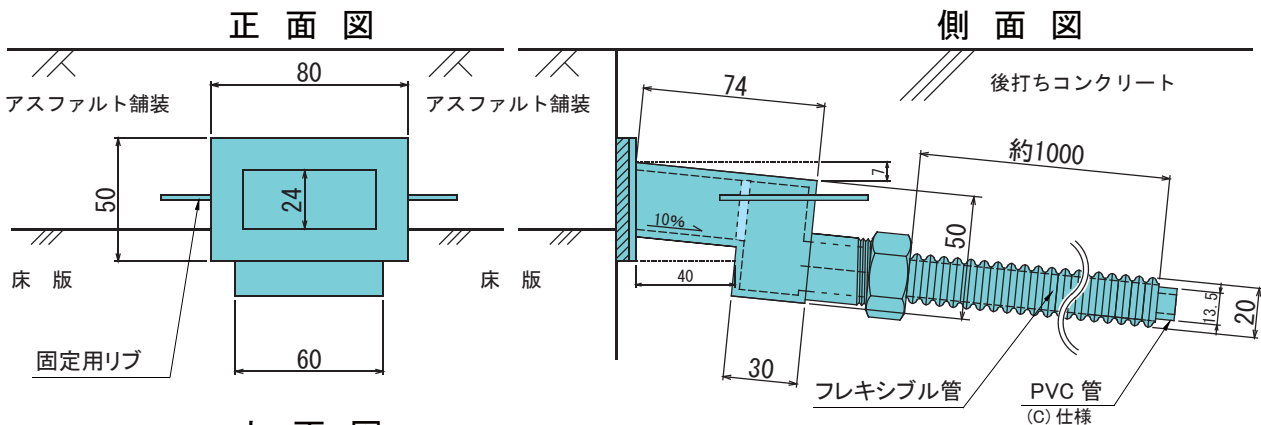


接続部イメージ



後打ちコンクリート打設前に接続部に隙間がない事を確認して下さい。隙間が生じている場合は止水処理を行ってからコンクリートの打設を行って下さい。

《 製品詳細 》







規格一覧表

名称	規格・寸法
本体鋼材	SUS304 t=3mm
固定用リブ	SUS304 t=2mm
止水材	水膨潤ブチル系 t=5mm
フレキシブル管	SUS304 L=1000 Φ20(15)mm
PVC管(寒冷地仕様)	耐圧軟質塩化ビニール Φ13.5(8)mm
金属系アンカー	SUS304 M8
寸切ボルト・ナット	SUS304 M8
パンチングメタル	SUS304 t=3mm Φ4mm孔(JD-P仕様)

※1 付属するフレキシブル管(約1m)以上の長さが必要な場合又は特殊な接続が必要な場合は、別途お見積りをさせていただきます。
 ※2 フレキシブル管に接続する排水ホースは含まれておりません。ご必要な場合は、別途お見積りをさせていただきます。(排水ホースは、伸縮装置に付属する排水ホースと同じ材料で同じ経路付近での取り回しを推奨しております。)

《 ジョイントドレーンの製品ラインナップ 》

ジョイントドレーン本体のタイプ		フレキシブル管のタイプ(※)	
JD-N(※) (パンチングメタルなし)	JD-P(※) (パンチングメタル有り)	C (寒冷地仕様)	N (普通地域仕様)
			
<p>(適用)</p> <ul style="list-style-type: none"> 施工時に異物の混入の可能性が低い伸縮装置の取替工事に適しています。 異物の混入の恐れがある場合は、JD-Pタイプをお勧めします。 	<p>(適用)</p> <ul style="list-style-type: none"> 施工時に異物の混入の可能性のある橋梁新設工事又は舗装工事と同時に進行伸縮装置取替工事に適しています。 	<p>(構造)</p> <ul style="list-style-type: none"> フレキシブル管とPVC管の二重管構造により、管の凍結による影響を抑えます。 <p>(適用)</p> <ul style="list-style-type: none"> 耐凍の影響の恐れがある地域でご使用ください。 	<p>(構造)</p> <ul style="list-style-type: none"> フレキシブル管のみの構造です。 <p>(適用)</p> <ul style="list-style-type: none"> 凍結の影響が少ない地域でご使用ください。
<p>ジョイントドレーン本体とフレキシブル管との組み合わせタイプ(4種類)</p> <p>JD-N(C)・・・パンチングメタルなしの寒冷地仕様 JD-N(N)・・・パンチングメタルなしの普通地域仕様 JD-P(C)・・・パンチングメタル有りの寒冷地仕様 JD-P(N)・・・パンチングメタル有りの普通地域仕様</p>			

製造・販売元



中大実業株式会社

www.chudai.co.jp

〒060-0009 札幌市中央区北9条西24丁目3番12号 中大ビル
 TEL 011-641-8201 FAX 011-611-8478

技術協力

西日本高速道路メンテナンス関西株式会社

http://www.w-m-kansai.co.jp

〒567-0032 大阪府茨木市西駅前町5番1号

京都銀行茨木ビル6階

TEL 072-627-8851

FAX 072-627-8958

※ 性能向上のため、掲載されている製品の仕様等を予告なく変更する場合がございますのであらかじめご承知ください。

JD150818